

## お薬師さんの手づくり市出展者募集要項

1. 出展にあたっては、必ずお薬師さんの手づくり市ホームページで出展要項等最新情報をご確認の上ご出展ください。(http://www.oyakushisan.com/)
2. 薬師堂手づくり市実行委員会(以下実行委員会という)が行う出展者募集要項の変更、要項を基に下した判断などについて、異議を唱えないものとします。

### 出展申込について

#### 【初めて出展される方】

1. 申込期間 : 開催月の前々月 9 日 9 時～前月 5 日 23 時 59 分(定員に達した時点で終了)  
例)4 月の場合は、2 月 9 日～3 月 5 日
2. 申込方法 : ホームページに設置されるフォームから申込(フォーム以外からの申込は受け付けておりません)  
※ 申込内容を確認し、2～3 日中に出席可否等メールでご連絡します。
3. 出展料 : 5,500 円  
※ 出展料の内 200 円はお客様対象の賠償責任保険(出展者の方は対象外、契約内容は下記のとおり)保険料です。事故が発生した場合は、薬師堂手づくり市実行委員会事務局(以下事務局という)までお知らせください。  
●保険金額:対人・対物共通 1 億円  
●免責金額:対人・対物共通 0 円
4. 支払方法 : 指定口座への事前振り込み  
※ 指定口座をメールでお知らせします。メールが届いてから 7 日以内にお振り込みください。
5. 募集数 : 毎月 7 ブース
6. その他 : ブースの購入は 1 団体 1 ブースです。複数ブースの購入は禁止します。

#### 【出展 2 回目以降の方】

1. 申込期間 : 開催月の前月 9 日 9 時～開催月 5 日 23 時 59 分(定員に達した時点で終了)  
例)4 月の場合は、3 月 9 日～4 月 5 日

2. 申込方法：ネット上で希望するブースを選び、ブースを購入してください。ブース購入＝出展申込完了となります。なお、同一ブースの連続購入は禁止とします。同じ場所に連続出展しないようにしてください。

例) NG 4月1番ブース出展→5月1番ブース出展

NG 4月1番ブース出展→8月1番ブース出展

OK 4月1番ブース出展→5月2番ブース出展→6月1番ブース出展

3. 出展料：5,500円

※ 出展料の内200円はお客さま対象の賠償責任保険(出展者の方は対象外、契約内容は下記のとおり)保険料です。事故が発生した場合は、事務局までお知らせください。

●保険金額:対人・対物共通 1億円

●免責金額:対人・対物共通 0円

4. 支払方法：ご自身で支払方法を選び、手順に従って出展料(ブース購入代金)を支払ってください。

なお、事務局が直接お金のやり取りをするのではなく、決済には収納代行業者(STORES)が間に入ります。

銀行振込を選択された場合、出展申込の方(ブース購入者の方)へのメールにSTORESが管理する銀行口座が通知されますので、その点ご理解の上、手続きを進めてください。

5. 募集数：2022年度は毎月67～74ブース(初出展の方の申込数により変動)

6. その他：ブースの購入は1団体1ブースです。複数ブースの購入は禁止します。

## キャンセルについて

1. 決済後のキャンセルは、理由の如何に関わらずキャンセル料として出展料の返金はありません。この点ご理解の上、決済を行ってください。
2. なお、コロナの環境悪化や台風などにより、主催者中止とする場合があります。この場合は、出展料を返金いたします。
3. キャンセル連絡は、メール(oyakushisan@gmail.com)でお願いします。当日キャンセルの場合は、9時30分までに直接事務局のスマホ(090-3644-4267)へご連絡ください。

## キャンセル待ちについて

1. コロナ禍以前は、キャンセル待ちの受付も行っていましたが、ブース購入スタイルへの変更に伴いキャンセル待ちでの受付は行いません。

2. キャンセルが発生した場合は、再度ブースが購入できるようになります。全ブースが「SOLD OUT」の表示であっても、キャンセルが発生した場合は再度購入できるようになるので、時々ブース販売ページにアクセスしてみてください。

## 出展品について

1. **出展可能な作品・製品は手づくり品に限ります。**
2. 出展できない主なもの
  - ・ 古着・古本・骨董品といった古物全般
  - ・ 不要な贈答品
  - ・ 生地・ハギレ(自ら織った生地は可)
  - ・ 石けん(雑貨石けん含む)
  - ・ 宗教性を感じさせるもの(ヒーリング、スピリチュアルカウンセリング、おみくじ・占い等)
  - ・ 腐りやすいもの、生もの
  - ・ 臭いの強いもの(くさや、キムチ等)
  - ・ 酒類(甘酒は可)
3. 手づくり品でも**仕入れたものは出展できません。**プロ、アマ、店舗の有無は問いませんが、原材料を自らの手で製品・商品化し、自ら値をつけ、自ら販売することを出展の基本条件とします。
4. さらに、手づくり品であっても出展できない商品を実行委員会が指定する場合があります。指定する場合は、ホームページのトップページに掲載しますので、各自ご確認ください。
5. 出展不可の作品・製品が発見された場合には、会場から退場していただくことになります。また、次回以降の出展もお断りすることになりますので、ご了承ください。
6. 出展は出展品を作っている方が行ってください。法人・団体などの場合でも、製造・制作に携わっている方、もしくは代表者の当日参加を必須とします。パート、アルバイト、販売担当者だけの出展はできませんので、ご注意ください。

## 食品の出展について

1. **現在、試食・試飲を禁止しています。**試食・試飲の再開はコロナの状況をみて判断し、再開の場合は、ホームページでお知らせします。
2. 飲食品の出展は、事前に保健所の営業許可<sup>\*1</sup>を受けている場所で製造された物のみとなります。営業許可証のコピーをご提出ください。提出いただいたコピーの返却はいたしません。なお、これまで保健所から注意等を受けたことのある事業者、また仮設の営業許可での出展はできません。

※ 1 飲食店営業(レストラン、弁当屋、そうざい、調理パン、おにぎり)、菓子製造業(ケーキ等の菓子、パン)など食品の製造や販売は食品衛生法により保健所長の許可が必要です。

3. 営業許可を受けていても、腐りやすいもの、生もの、臭いの強いもの(くさや、キムチ等)、酒類(甘酒は可)、事故の発生が懸念されるもの(割り箸を挿したきゅうりの一本漬け等)など薬師堂手づくり市実行委員会事務局(以下事務局という)が不相当と判断したものは販売できません。
4. 食品には個々に、以下の5点を明記ください。明記されていないものは販売できません。  
① 名前      ② TEL      ③ 住所      ④ 賞味期限      ⑤ 原材料名
5. 食品ブースでの花木の販売は、切り花等の販売は可能ですが、鉢植え等土のある花木の販売はできません。土のある花木の販売は雑貨ブースに限ります。
6. 新商品、追加商品等申込の際、報告していない商品を販売する場合は、必ず事前に事務局に問い合わせ、販売可能かどうか確認ください。確認を得ないで販売品目を増やすことはできません。
7. 器やトレーなど大きなゴミが出る場合は、必ず専用のゴミ箱をご用意の上、ブースのお客様の見やすい場所に設置をお願いします。 ※ 試食・試飲再開後

## 会場の利用について

1. 薬師堂境内一帯は文化財に指定されています。このため、手づくり市の開催にあたって、境内での焚き火・タバコなどの火気の使用は禁止とします。次項を厳守ください。
  - 会場内での喫煙は禁止とします。お客様が喫煙している場合は、会場内での喫煙禁止を伝えてください。
  - 寒い時期であっても暖をとる暖房器具(石油ストーブ・七輪・コンロ等)は全面禁止とします。寒い時期は防寒着やカイロなど各自工夫して、暖をとってください。
  - 発電機の使用も禁止とします。
2. ゴミは持ち帰りを基本とします。各自落ちているゴミ等を積極的に拾うなど境内をきれいにするよう努めてください。また、大切な境内を汚さないよう、お客様へも注意を促してください。
3. 樹木、石、灯ろうなど、境内にあるすべてのものは、指定文化財のため、現状を変更することが禁止されます。樹木や灯ろう、建物などにロープなどを使用しての展示はご遠慮ください。
4. テントを固定するペグ、ピンの使用は土の部分に限り許可します。石畳ではペン、ピンの使用は禁止します。石畳での風対策は重しで行ってください。なお、ペグ、ピンを使用した場合は、抜き取った後の穴を埋めるなど、使用前の状況に戻してください。

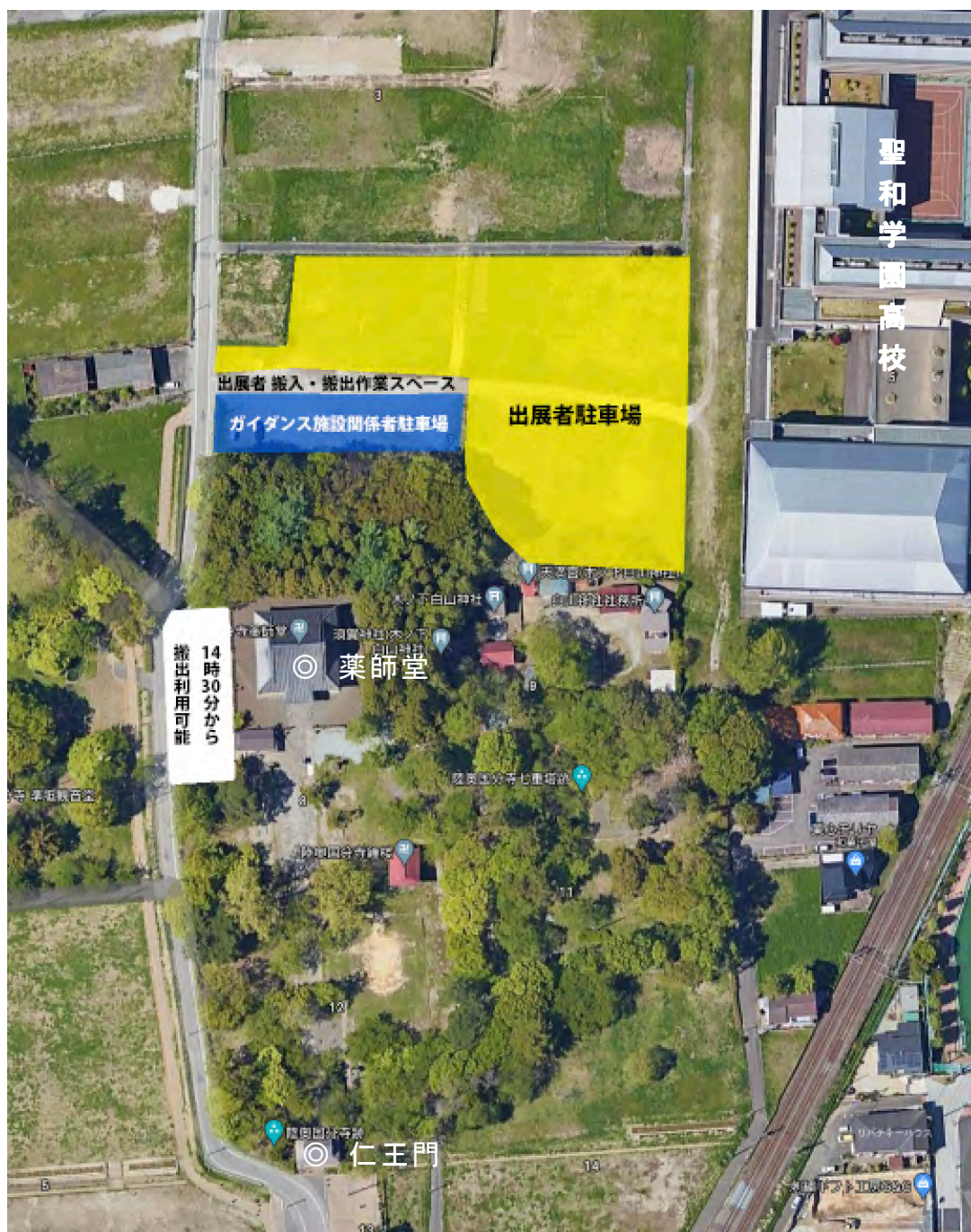
5. 手づくり市には様々な方が出展します。個々のブースでお香や音楽を流す行為はご遠慮願います。蚊取り線香は電池式のものをご利用ください。自主制作の音楽 CD などを出展する場合は、ヘッドホンにより視聴できるようにしてください。
6. 会場での飲酒は禁止とします。
7. その他、手づくり市の主旨に合わない場合、出展をお断りさせていただきます。また、出展後に問題が発生した場合は、ただちに会場から退場いただき、次回以降の出展もお断りします(時間が経過しても出展の再許可はいたしません)。申込に当たっては、この点ご了承ください。

### 出展ブースについて

1. 出展ブースのサイズは 2.5m×2.5mです。
2. 場所によっては地面に大きな礎石がありますこと、ご了承ください。
3. 2022 年度、ブースに入れる人数は 1 ブース 2 人までとします。

### 臨時駐車場について

1. 臨時駐車場は地図の黄色の部分で、出展者専用になります。警備員または事務局の指示に従って搬入・搬出作業、及び駐車を行ってください。
2. 指定場所以外へは絶対に駐車しないでください。
3. 事故・盗難等万一、トラブルが発生した場合、薬師堂手づくり市実行委員会では一切責任を負いかねますことご了承ください。



## 搬入・搬出方法について

1. 搬入は午前 7 時から行うことができます。出展者駐車場から行ってください。出展者駐車場以外からの搬入は厳禁です。
2. 14 時前は片付け含め一切の撤収作業を禁止します。作業は必ず 14 時以降に始めてください。

3. 撤収作業は、出展者駐車場、または薬師堂西隣の駐車場で行ってください。なお、薬師堂西隣の駐車場を利用できるのは14時30分からとなりますのでご注意ください。
4. 利用方法を守らず駐車、搬入・搬出を行った場合は、出展自体ができなくなります。ご注意ください。

### ワークショップについて

1. 現在、ワークショップを行うことは出来ません。ワークショップ実施の許可はコロナの状況をみて判断し、許可の再開の場合は、ホームページでお知らせします。

### 共同出展について

1. 現在、共同出展を禁止していますが、8月から再開の予定です。詳細についてはホームページでお知らせします。

### 出展当日について

1. **午前9時30分～午前10時まで**、薬師堂本堂ではご縁日(大護摩ご祈祷、法話)が開催されます。この時間帯の**販売行為は行わないように堅くお願いします。搬入作業は可能な限り9時30分までに終了させてください。**
2. 手づくり市の開催時間は午前10時～午後2時になっています。天候によっては、早期終了とする場合もあります。
3. 薬師堂境内は階段や石畳が凸凹しているため、舗装路での使用を想定している一般的なカートの使用は極めて困難です。搬入・撤収作業で台車を使用する場合は、薬師堂境内でも使用できるタイプの台車をご準備ください。
4. 開催時間を告知していますので、出展品が完売した場合でも、**終了時間前の撤収は絶対に行わないでください。**なお、出展のために設置したテーブル等をそのままに「売り切れ」などといったお知らせを設置し、また、誰が出展していたのか来場者の方に分かるようにして、一時退席することは可能とします。
5. 手づくり市の終了時間後、受付にブース番号が書かれているコーンはご返却ください。
6. トイレは、薬師堂西側の木の下公園にある公衆トイレ、史跡陸奥国分寺・尼寺跡ガイダンス施設のトイレをご利用ください。
7. お客様とトラブルが発生した場合、当日中に事務局に連絡をお願いします。



## 雨・雪などの場合について

1. 台風等安全が確保できない場合を除き、荒天でも主催者側で中止とすることはありません。荒天でも 8 日に開催します。但し、天気の状態によっては(暴風警報等が発表された場合など)、早期終了とする場合があります。
2. 天候により出展するかどうかは、出展者さん個々をご判断ください。

## 問い合わせについて

1. 電話によるお問い合わせに出られない場合があります。こちらから連絡がない場合、再度のご連絡をお願いします。
2. メールによるお問い合わせに直ちに返信できません。場合によっては 2～3 日後の返信となりますことご了解ください。4 日以上返信がない場合は、メールが届いていない場合もありますので、再度のご連絡、または電話でお問い合わせください。

## その他

1. 屋号をお持ちの方は、お客さまによく見えるように、店頭に表示してください。
2. 電話、携帯番号などの表示は個人情報に関わりますので、皆様にお任せいたします。
3. 現在、テント、テーブル等什器レンタルを中止しています。
4. 山菜、野菜等一次産品の出展に際しては、産地(〇〇県〇〇市・町・村)をはっきり表示してください。
5. ホームページの出展者リストについては、出展者各自が確認の上、掲載内容等にミス・不備があれば事務局までご連絡ください。なお、実行委員会では掲載のミス・不備等による一切の責任を負いません。この点ご了解ください。
6. 注文による商品の受け渡しのトラブルが多発しています。お客さまと確実に連絡が取れるよう、屋号と連絡先を必ずお伝えください。

皆様のご協力よろしく申し上げます。